



## Die Neuen BOMBER '98: Bombensichere Federgabeln

Was ist neu an den Federungen von Marzocchi? Widerstandsfähigkeit, Haltbarkeit und Zuverlässigkeit sind unverändert gut geblieben, aber das Gewicht wurde drastisch reduziert. Die neuen Bomber '98 sind das Ergebnis jahrelanger Erfolge in der Federungs-technik und einer intensiven Entwicklungsarbeit, die in einem Wort zusammengefaßt werden können: BAM!

### "BAM" - Bomber Aerospace Material

Diese Leichtmetalllegierung mit außergewöhnlichen Materialeigenschaften,

# „bomb-proof“ forks!

# Bomber

geprüft und angenommen von der europäischen Luft- und Raumfahrtindustrie, wird heute exklusiv von Marzocchi verwendet.

BAM ist einerseits heißschmiedbar, um hohe Widerstandsfähigkeit zu erreichen, kann andererseits aber auch gewichtsreduzierend behandelt werden. Das Ergebnis ist phantastisch: die Bomber ZLight wiegt gute 340 g weniger als die Bomber '97, behält jedoch alle legendären Leistungsmerkmale dieser Federgabel bei.

### Leicht, leichter, superleicht

Die aus BAM gefertigten Komponenten wie Kreuzstücke, Bügel und Beine werden heißbehandelt (T-6) und dann CNC-bearbeitet, bis die gewünschte Wandstärke erreicht ist. Das Ergebnis: Die neuen Bomber-Gabeln sind heute leichter und robuster denn je. Bomber '98 wurde strengen Abnahmeprüfungen unterzogen. In den Tests zur Prüfung der Federungseigenschaft, Bruchbelastung, Ermüdungsgrenze und Verdrehungsbeanspruchung erwiesen sich die neuen Bomber '98-Gabeln als "bombensicher".

### NEU: Geringere Höhe der Vorrichtung zur Vorspannungsregulierung

Bei den Federgabeln Bomber '98 wurde



die Höhe des Top-Cap (Gabelstopfen) um 5 mm verringert, damit paßt er zu jedem Rahmen. Außerdem wurde die Form der Vorrichtung zur Vorspannungsregulierung geändert, so daß sie sich jetzt leichter drehen läßt, sowie die Regulierschraube der Dämpfung verstärkt, um sie vor zu starkem Anziehen und Bruch zu schützen.

### NEU: Kartuschen aus Legierung in einteiliger Bauweise

Alle Bomber '98, wie auch einige Federgabeln der 97er Produktion, verwenden Kartuschen aus Legierung in einteiliger Bauweise.

Dank dieser Innovation garantiert die neue einteilige Bauweise die einwandfreie Achssymmetrie im Federbein und schließt Ausrichtungsprobleme beim erneuten Zusammenbau der Gabel aus.

### NEU: Der Negativhub

Der Negativhub ermöglicht den tieferen Sitz der Gabel in ihrer Gleitaufnahme ohne Ausnutzung des gesamten Federweges. Die Gabel sitzt besser und zeigt ein genaueres Ansprechverhalten mit einwandfreier Anpassung an den Boden. Auf schnellem Untergrund, wenn der Fahrer im Wiegetritt fährt, überwindet das Fahrrad problemlos Querrinnen und Sprünge, die Gabel verlängert sich in den Negativhub und stellt dem Biker 10 mm mehr Federweg, hervorragende Stoß-dämpfungs-eigenschaften und daher größeren Fahrkomfort zur Verfügung.

### MARZOCCHI: nicht aus zufall nummer eins

Seit fast 50 Jahren entwickelt Marzocchi High-End-Suspensions und bleibt dabei dem bewährten Hydrauliksystem treu. Marzocchi setzte als erster Hersteller den Standard für die Hydraulikfederungen, wie sie bei der Formel 1, der Paris-Dakar und dem Motorrad Grand Prix verwendet werden. Die konventionellen Motocross-Gabeln Magnum 50 führten eine Revolution in dem von den Japanern dominierten Sektor der Upside-down-Gabeln herbei, indem sie den Erfolg der klassischen Gabeln wiederbelebten. Die Magnum 50 wurde von den wichtigsten Motorradzeitschriften der Welt zur besten der im Handel erhältlichen Federungen ernannt.

### BOMBER Mr T

- Travel: 105 mm  
+ 5 mm negative travel design
- Spring type: Cr-Si coil spring in each leg, 3 different rates available
- Damping: Dual hydraulic Bomber cartridges with adjustable rebound
- DOUBLE Crown: 97 forged alloy lower crown, CNC alloy upper crown
- Adjustment: 15 mm preload. Infinite rebound.
- Stanchions: 30 mm Easton alloy with butter smooth finish. Two-piece design
- Steer tube: Easton alloy
- Boots: no
- Sliders: aluminium gravity die casted. Special drop outs for through hole axle
- Disc brake mount: NEW 98 standard mount
- Brake arch: alloy forged, CNC machined with optional cable hanger

### BOMBER Mr T

- Federweg: 105 mm  
+ 5 mm negativer Hub
- Federarten: Cr-Si Feder pro Holm erhältlich in 3 verschiedene Härten
- Dämpfung: zwei Hydraulikkartuschen mit einstellbarer Zugstufe
- Doppelkrone: untere Krone geschmiedetes Aluminium; obere Krone CNC gefertigt
- Justierung: 15 Vorspannung, einstellbare Zugstufe
- Standrohre: 30 mm Easton-Aluminium mit butter smooth finish, two piece design
- Steuerrohre: Easton-Aluminium
- Boots: keine
- Tauchrohre: 97er Aluminium-Legierung mit Steckachsaufnahme
- Disc Aufnahme: internationaler Standard 98er
- Bremsbrücke: geschmiedetes T-6 Aluminium, CNC bearbeitet optional mit Bremsgegenhalter

### BOMBER Jr T

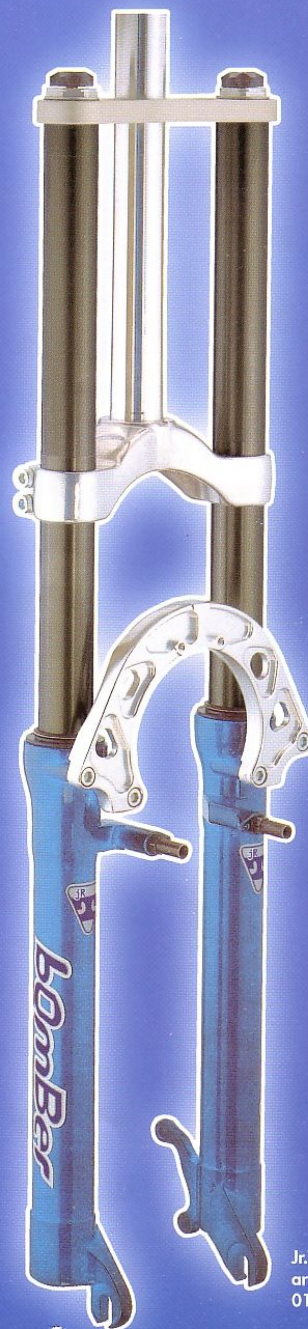
- Travel: 105 mm  
+ 5 mm negative travel design
- Spring type: Cr-Si coil spring in each leg, 3 different rates available
- Damping: Speed sensitive 25-mm piston rod valving
- DOUBLE Crown: 97 forged alloy lower crown, CNC alloy upper crown
- Adjustment: 15 mm spring preload.
- Stanchions: 30 mm Easton alloy with butter smooth finish, One-piece design
- Steer tube: steel
- Boots: no
- Sliders: NEW - BAM alloy forged T-6 CNC machined
- Disc brake mount: NEW 98 standard mount
- Brake arch: alloy forged, CNC machined with optional cable hanger

### BOMBER Jr T

- Federweg: 105 mm + 5 mm negativer Hub
- Federarten: Cr-Si Feder pro Holm erhältlich in 3 verschiedene Härten
- Dämpfung: druckempfindliches Hochleistungsventil
- Doppelkrone: untere Krone geschmiedetes Aluminium; obere Krone CNC gefertigt
- Justierung: 15 Vorspannung, einstellbare Zugstufe
- Standrohre: 30 mm Easton-Aluminium mit butter smooth finish, one piece design
- Steuerrohre: Stahl
- Boots: keine
- Tauchrohre: neue 98er BAM Aluminium-Legierung, geschmiedet
- Disc Aufnahme: internationaler Standard 98er
- Bremsbrücke: geschmiedetes T-6 Aluminium, CNC bearbeitet optional mit Bremsgegenhalter



Mr.T  
art./item  
01.500



Jr.T  
art./item  
01.505

### BOMBER Z.2 LIGHT

- Travel: 70 mm  
+ 5 mm negative travel design
- Spring type: Cr-Si coil spring in each leg, 4 different rates available
- Damping: Single hydraulic Bomber cartridge with adjustable rebound
- Crown: NEW - BAM forged T-6 CNC machined & polished
- Adjustment: 15 mm preload, Infinite rebound.
- Stanchions: 30 mm Easton alloy with butter smooth finish
- Steer tube: steel or Easton alloy
- Boots: yes
- Sliders: NEW - BAM alloy forged T-6 CNC machined
- Disc brake mount: NO
- Brake arch: NEW, BAM alloy forged T-6, CNC machined with optional cable hanger

# BAM

## LIGHT



Z.2 light  
art./item  
01.215



Z.2 light  
art./item  
01.216



### BOMBER Z.2 LIGHT

- Federweg: 70 mm + 5 mm negativer Hub
- Federarten: Cr-Si Feder pro Holm erhältlich in 4 verschiedene Härten
- Dämpfung: eine Hydraulikkartusche mit einstellbarer Zugstufe
- Gabelkrone: geschmiedetes T-6 BAM Aluminium, CNC bearbeitet und poliert
- Justierung: 15 mm Vorspannung, einstellbare Zugstufe

- Standrohre: 30 mm Easton-Aluminium mit butter smooth finish
- Steuerrohre: Stahl oder Easton-Aluminium
- Boots: serienmäßig
- Tauchrohre: neue 98er BAM Aluminium-Legierung, geschmiedet
- Disc Aufnahme: keine
- Bremsbrücke: neues, geschmiedetes T-6 BAM Aluminium, CNC bearbeitet optional mit Bremsgegenhalter



**Bomber**  
PERFORMANCE SUSPENSION

### BOMBER Z.2 BAM

- Travel: 70 mm  
+ 5 mm negative travel design
- Spring type: Cr-Si coil spring in each leg, 4 different rates available
- Damping: Single hydraulic Bomber cartridge with adjustable rebound
- Crown: NEW - BAM forged T-6 CNC machined & polished
- Adjustment: 15 mm preload. Infinite rebound.
- Stanchions: 30 mm Easton alloy with butter smooth finish
- Steer tube: steel or Easton alloy
- Boots: yes
- Sliders: NEW - BAM alloy forged T-6 CNC machined
- Disc brake mount: NEW 98 standard mount
- Brake arch: NEW, BAM alloy forged T-6, CNC machined with optional cable hanger

Z.2 BAM  
art./item  
01.211

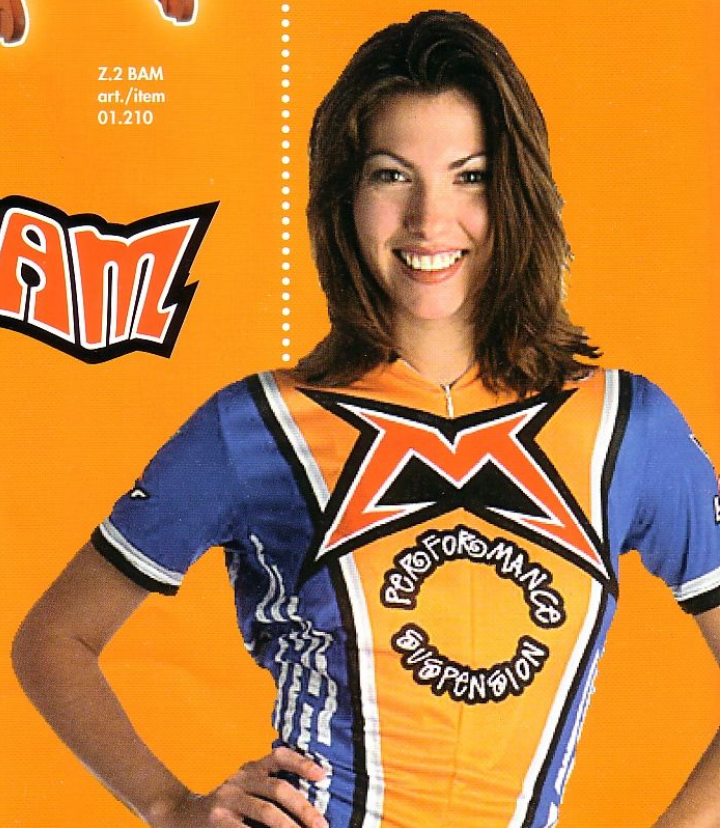


Z.2 BAM  
art./item  
01.210

### BOMBER Z.2 BAM

- Federweg: 70 mm + 5 mm negativer Hub
- Federarten: Cr-Si Feder pro Holm erhältlich in 4 verschiedene Härten
- Dämpfung: eine Hydraulikkartusche mit einstellbarer Zugstufe
- Gabelkrone: geschmiedetes T-6 BAM Aluminium, CNC bearbeitet und poliert
- Justierung: 15 mm Vorspannung, einstellbare Zugstufe
- Standrohre: 30 mm Easton-Aluminium mit butter smooth finish
- Steuerrohr: Stahl oder Easton-Aluminium
- Boots: serienmäßig
- Tauchrohre: neue 98er BAM Aluminium-Legierung, geschmiedet
- Disc Aufnahme: internationaler Standard 98er
- Bremsbrücke: neues, geschmiedetes T-6 BAM Aluminium, CNC bearbeitet optional mit Bremsgegenhalter

# BAM



# Bomber



## BOMBER Z.2 ALLOY

- Travel: 70 mm  
+ 5 mm negative travel design
- Spring type: Cr-Si coil spring in each leg.  
4 different rates available
- Damping: single hydraulic Bomber cartridge with adjustable rebound
- Crown: NEW - BAM forged T-6 CNC machined & polished
- Adjustment: 15 mm preload Infinite rebound.
- Stanchions: 30 mm Easton alloy with butter smooth finish
- Steer tube: steel or Easton alloy
- Boots: yes
- Sliders: 97 style aluminium gravity die casted
- Disc brake mount: 97 standard mount
- Brake arch: NEW, BAM alloy forged T-6, CNC machined with optional cable hanger

Z.2 ALLOY  
art./item  
01.205 M



## BOMBER Z.2 ALLOY

- Federweg: 70 mm  
+ 5 mm negativer Hub
- Federarten: Cr-Si Feder pro Holm erhältlich in 4 verschiedene Härten
- Dämpfung: eine Hydraulikkartusche mit einstellbarer Zugstufe
- Gabelkrone: geschmiedetes T-6 BAM Aluminium, CNC bearbeitet und poliert
- Justierung: 15 mm Vorspannung, einstellbare Zugstufe
- Standrohre: 30 mm Easton-Aluminium mit butter smooth finish
- Steuerrohre: Stahl oder Easton-Aluminium
- Boots: serienmäßig
- Tauchrohre: 97er Aluminium-Legierung, kokillengegossen
- Disc Aufnahme: Standard 97er
- Bremsbrücke: neues, geschmiedetes T-6 BAM Aluminium, CNC bearbeitet optional mit Bremsgegenhalter



# BAM



Z.1 ALLOY  
art./item  
01.200



Z.1 BAM  
art./item  
01.202

## BOMBER Z.1 ALLOY

- Travel: 105 mm + 5 mm negative travel design
- Spring type: Cr-Si coil spring in each leg. 3 different rates available
- Damping: Dual hydraulic Bomber cartridge with adjustable rebound
- Crown: forged T-6 alloy polished
- Adjustment: 15 mm preload. Infinite rebound.
- Stanchions: 30 mm Easton alloy with butter smooth finish
- Steer tube: steel or Easton alloy
- Sliders: 97 style aluminium gravity die casted
- Disc brake mount: 97 standard mount
- Brake arch: NEW, BAM alloy forged T-6, CNC machined with optional cable hanger

## BOMBER Z.1 BAM

- Travel: 105 mm + 5 mm negative travel design
- Spring type: Cr-Si coil spring in each leg. 3 different rates available
- Damping: Dual hydraulic Bomber cartridge with adjustable rebound
- Crown: forged T-6 alloy polished
- Adjustment: 15 mm preload. Infinite rebound.
- Stanchions: 30 mm Easton alloy with butter smooth finish
- Steer tube: steel or Easton alloy
- Sliders: NEW - BAM alloy forged T-6 CNC machined
- Disc brake mount: NEW 98 standard mount
- Brake arch: NEW, BAM alloy forged T-6, CNC machined with optional cable hanger

## BOMBER Z.1 BAM

- Federweg: 105 mm + 5 mm negativer Hub
- Federarten: Cr-Si Feder pro Holm erhältlich in 3 verschiedene Härten
- Dämpfung: zwei Hydraulikkartuschen mit einstellbarer Zugstufe
- Gabelkrone: geschmiedetes T-6 Aluminium poliert
- Justierung: 15 mm Vorspannung, einstellbare Zugstufe
- Standrohre: 30 mm Easton-Aluminium mit butter smooth finish
- Steuerrohr: Stahl oder Easton-Aluminium
- Boots: keine
- Tauchrohre: neue 98er BAM Aluminium-Legierung, geschmiedet
- Disc Aufnahme: internationaler Standard 98er
- Bremsbrücke: neues geschmiedetes T-6 BAM Aluminium, CNC bearbeitet optional mit Bremsgegenhalter



## BOMBER Z.1 ALLOY

- Federweg: 105 mm + 5 mm negativer Hub
- Federarten: Cr-Si Feder pro Holm erhältlich in 3 verschiedene Härten
- Dämpfung: zwei Hydraulikkartuschen mit einstellbarer Zugstufe
- Gabelkrone: geschmiedetes T-6 Aluminium poliert
- Justierung: 15 mm Vorspannung, einstellbare Zugstufe
- Standrohre: 30 mm Easton-Aluminium mit butter smooth finish
- Steuerrohr: Stahl oder Easton-Aluminium
- Boots: keine
- Tauchrohre: 97er Aluminium Legierung, kokillengegossen
- Disc Aufnahme: Standard 97er
- Bremsbrücke: neues geschmiedetes T-6 BAM Aluminium, CNC bearbeitet optional mit Bremsgegenhalter



### BOMBER Z.3 ALLOY

#### New hydraulic design!

- Travel: 70 mm  
+ 5 mm negative travel design
- Spring type:  
Cr-Si coil spring in each leg,  
4 different rates available
- Damping: speed sensitive 25-mm  
piston rod valving
- Crown: NEW - BAM forged T-6 CNC  
machined & polished
- Adjustments: 15 mm preload.
- Stanchions: 30 mm Easton alloy  
with butter smooth finish
- Steer tube: steel or Easton alloy
- Boots: no
- Sliders: 97 style aluminium gravity  
die casted
- Disc brake mounts: no
- Brake arch: aluminium pressure  
die casted with cable hanger

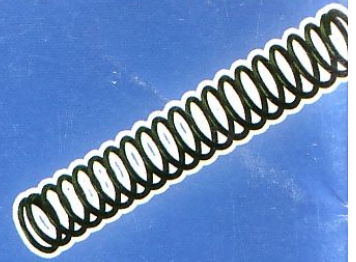


Z.3 ALLOY  
art./item  
01.220 M

### BOMBER Z.3 ALLOY

#### Neu! Hydraulisches design

- Federweg: 70 mm  
+ 5 mm negativer Hub
- Federarten: Cr-Si Feder pro Holm  
erhältlich in 4 verschiedene Härten
- Dämpfung: druckempfindliches  
Hochleistungsventil
- Gabelkrone: geschmiedetes  
T-6 BAM Aluminium,  
CNC bearbeitet und poliert
- Justierung: 15 mm Vorspannung
- Standrohre: 30 mm Easton-  
Aluminium mit butter smooth finish
- Steuerrohr:  
Stahl oder Easton-Aluminium
- Boots: keine
- Tauchrohre: 97er Aluminium  
Legierung, kokillengegossen
- Disc Aufnahme: keine
- Bremsbrücke: pressgegossenes T-6  
Aluminium, mit Bremsgegenhalter

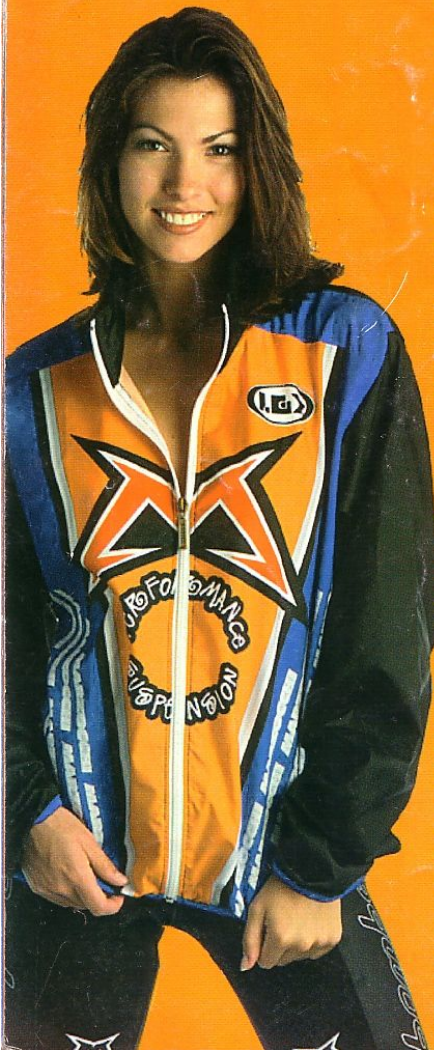


Item Artikel	"BOMBER" SPRINGS "BOMBER" FEDERN		
16.1022	Z1	Light Leicht	K 0,35
*16.1020	Z1	Medium Mittel	K 0,40
16.1021	Z1	Hard Hart	K 0,47
16.1026	Z2	Light Leicht	K 0,65
*16.1027	Z2	Medium Mittel	K 0,75
16.1028	Z2	Hard Hart	K 0,84
*16.1030	Z3	Medium Mittel	K 1,30

\*standard assembly  
\*serienmässig



Brake cable support kit  
Halterung für Bremsleitung  
Item/Art. 16.1105



SERIAL N°  
**022**